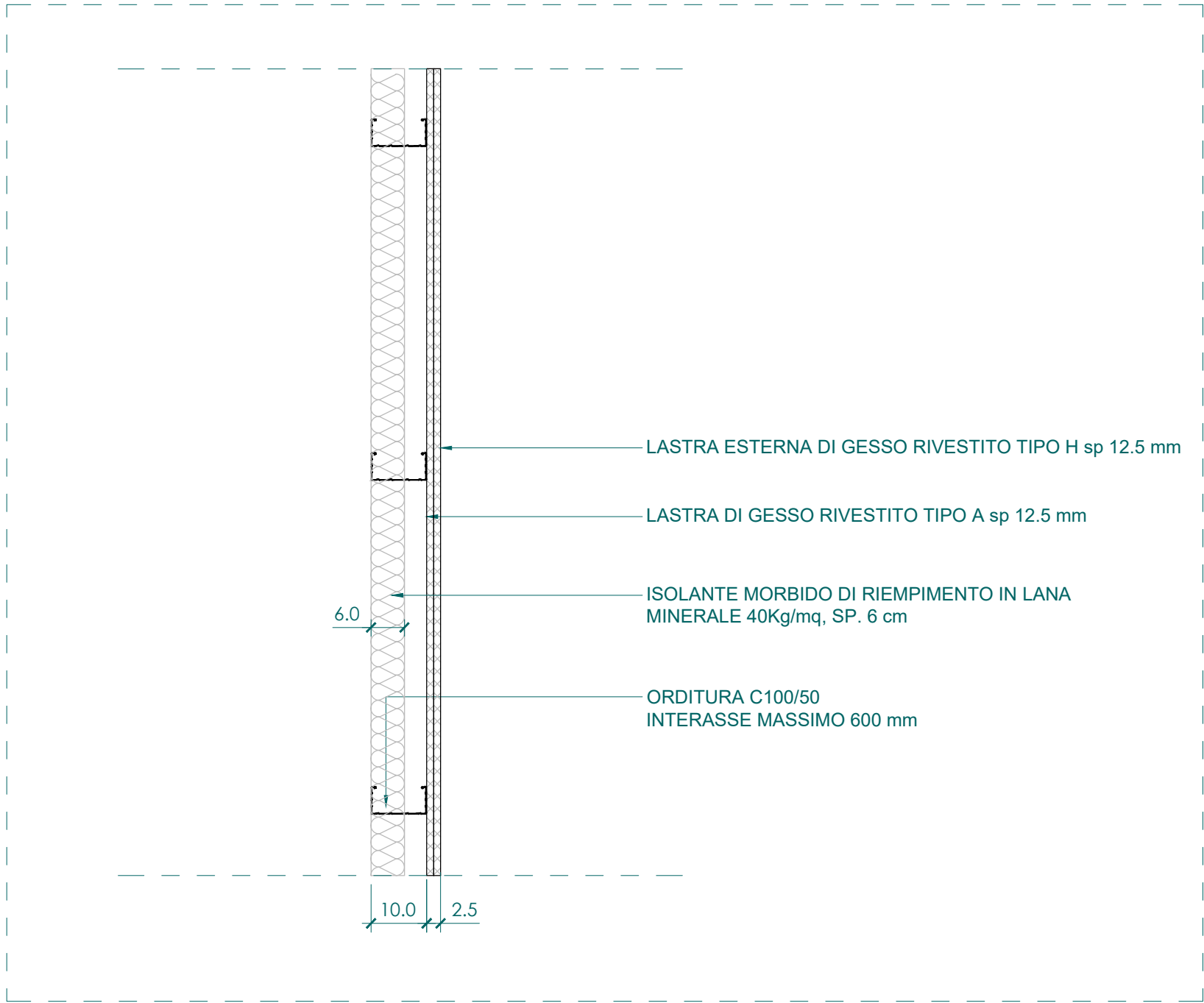
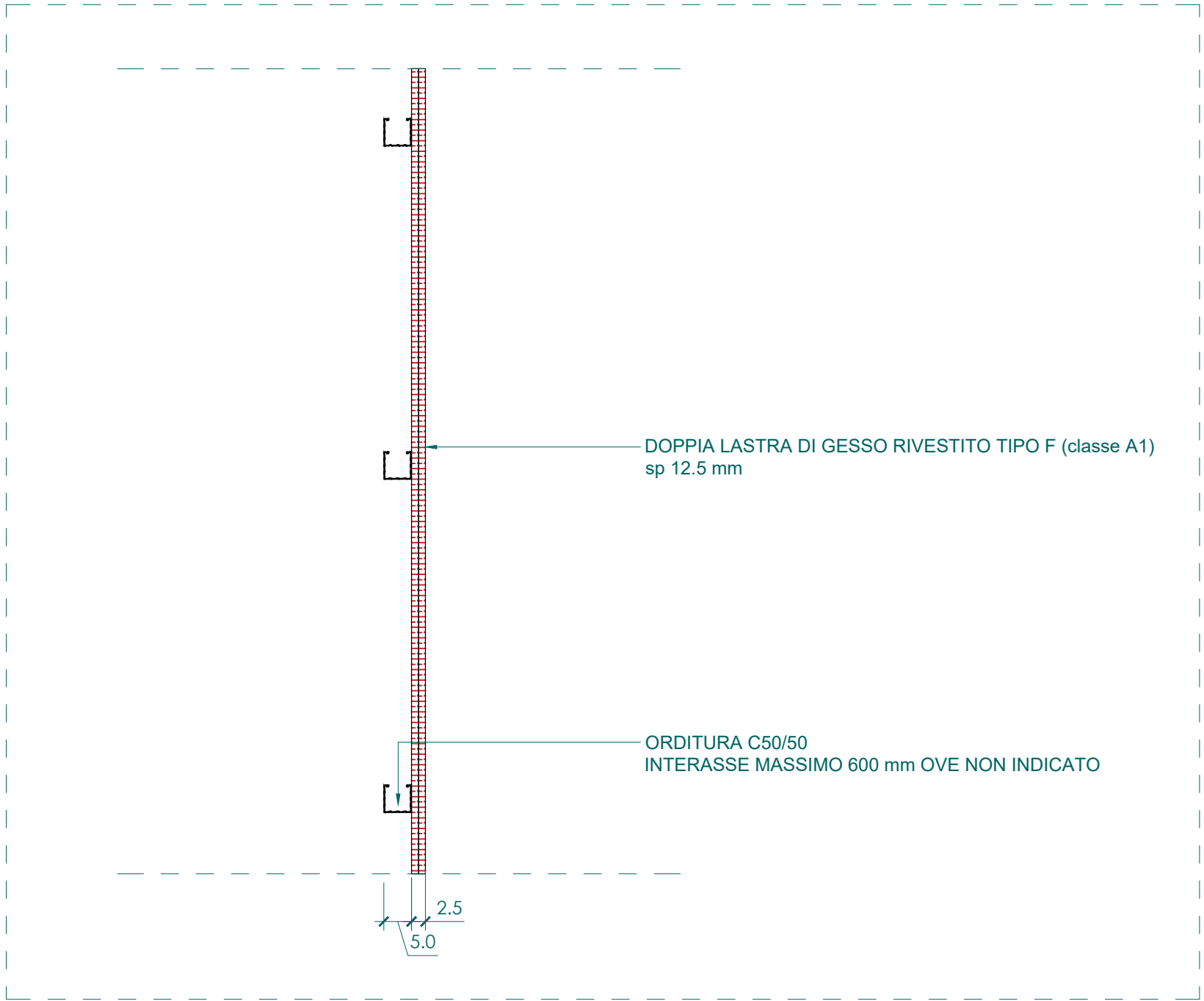


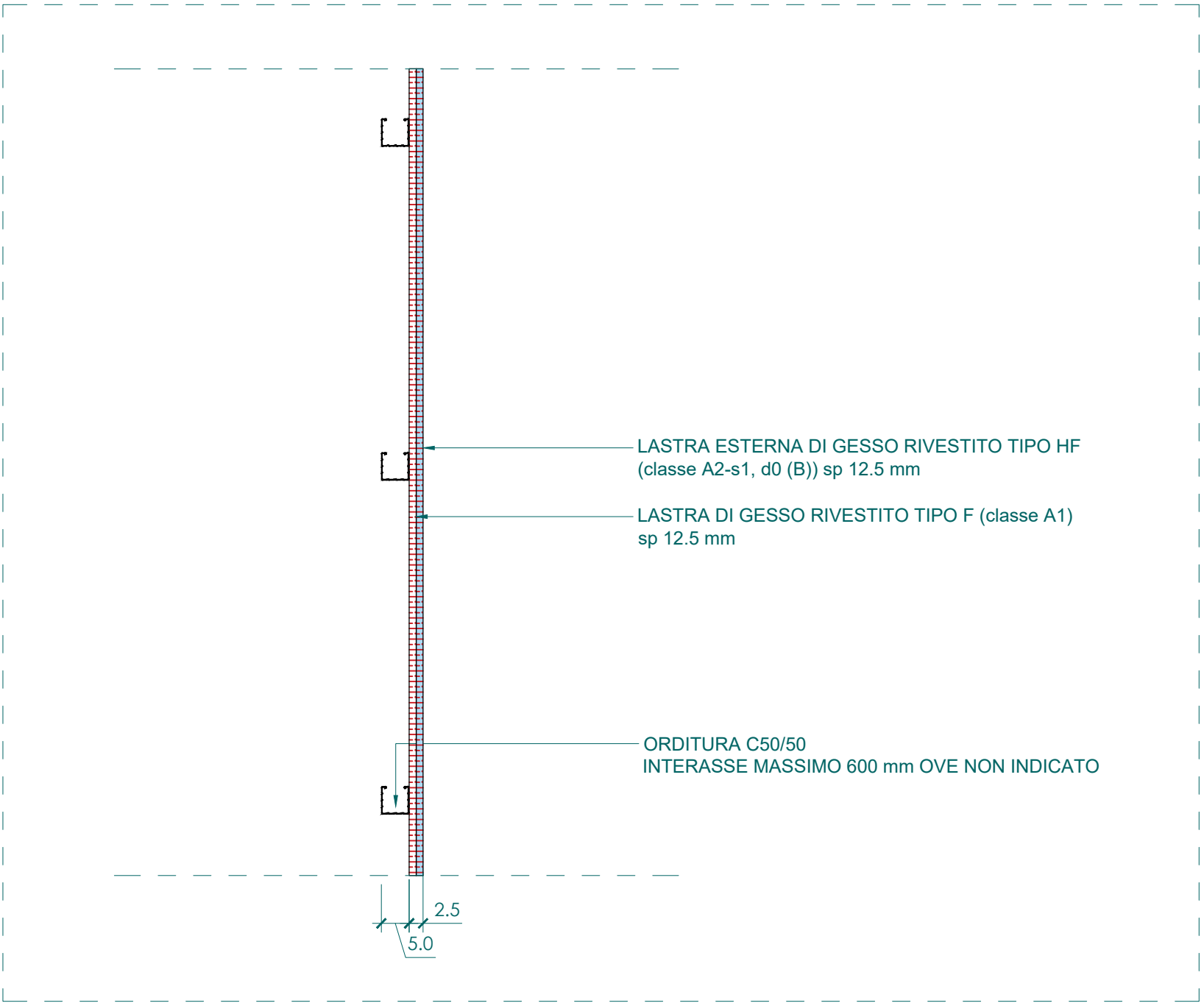
1 CCG 01
1:10



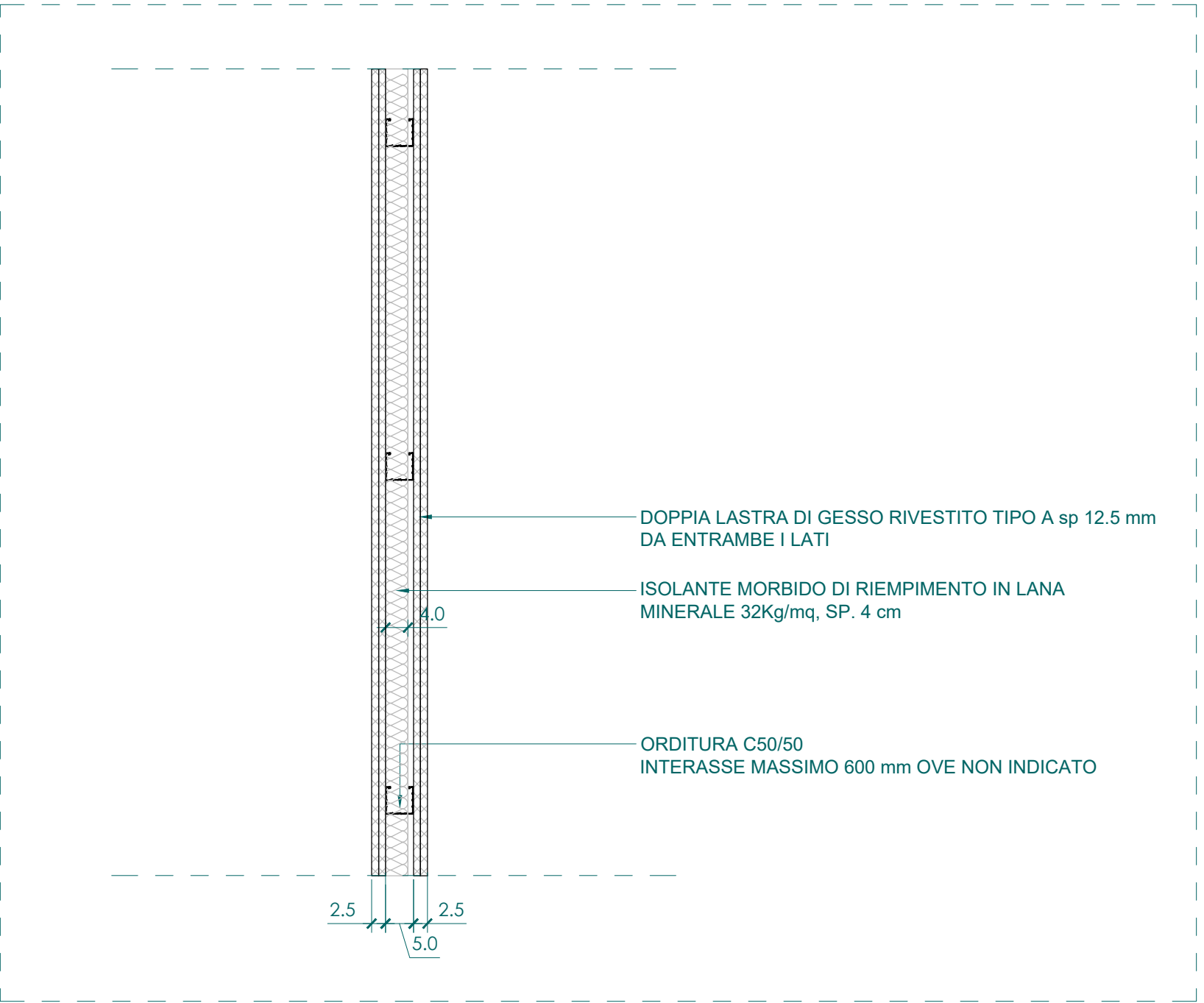
2 CCG 03H
1:10



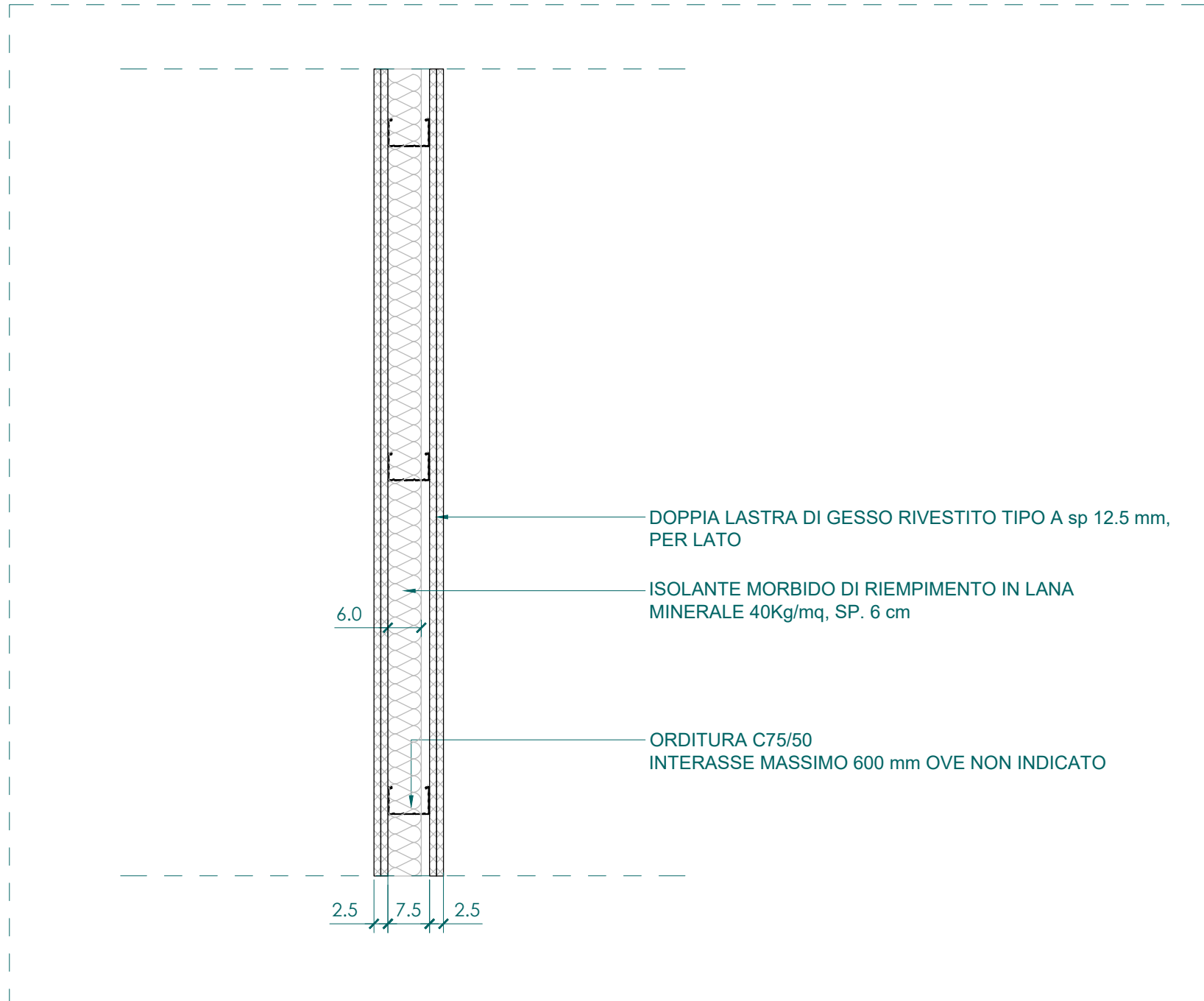
3 CCG 01F
1:10



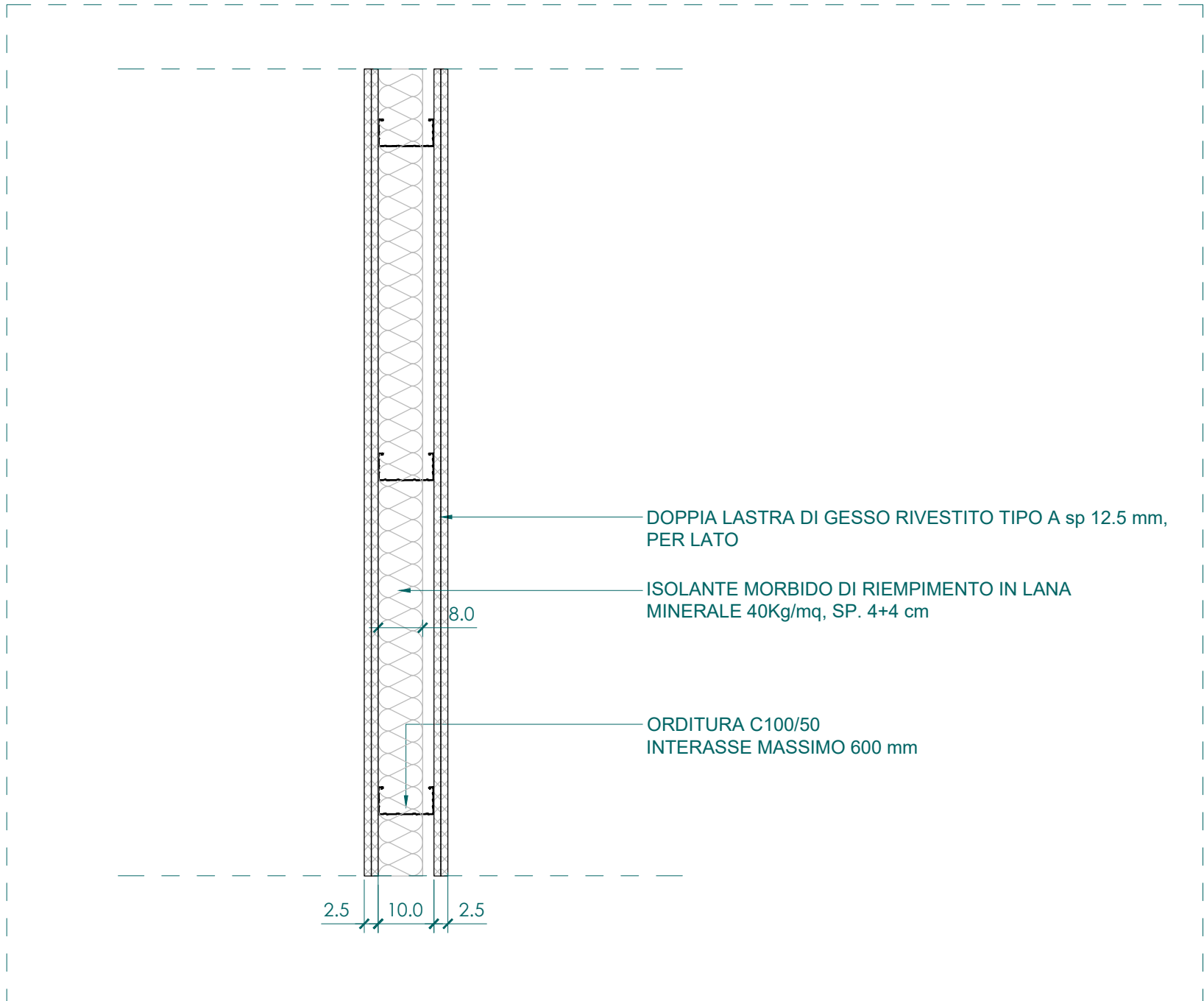
4 CCG 01HF
1:10



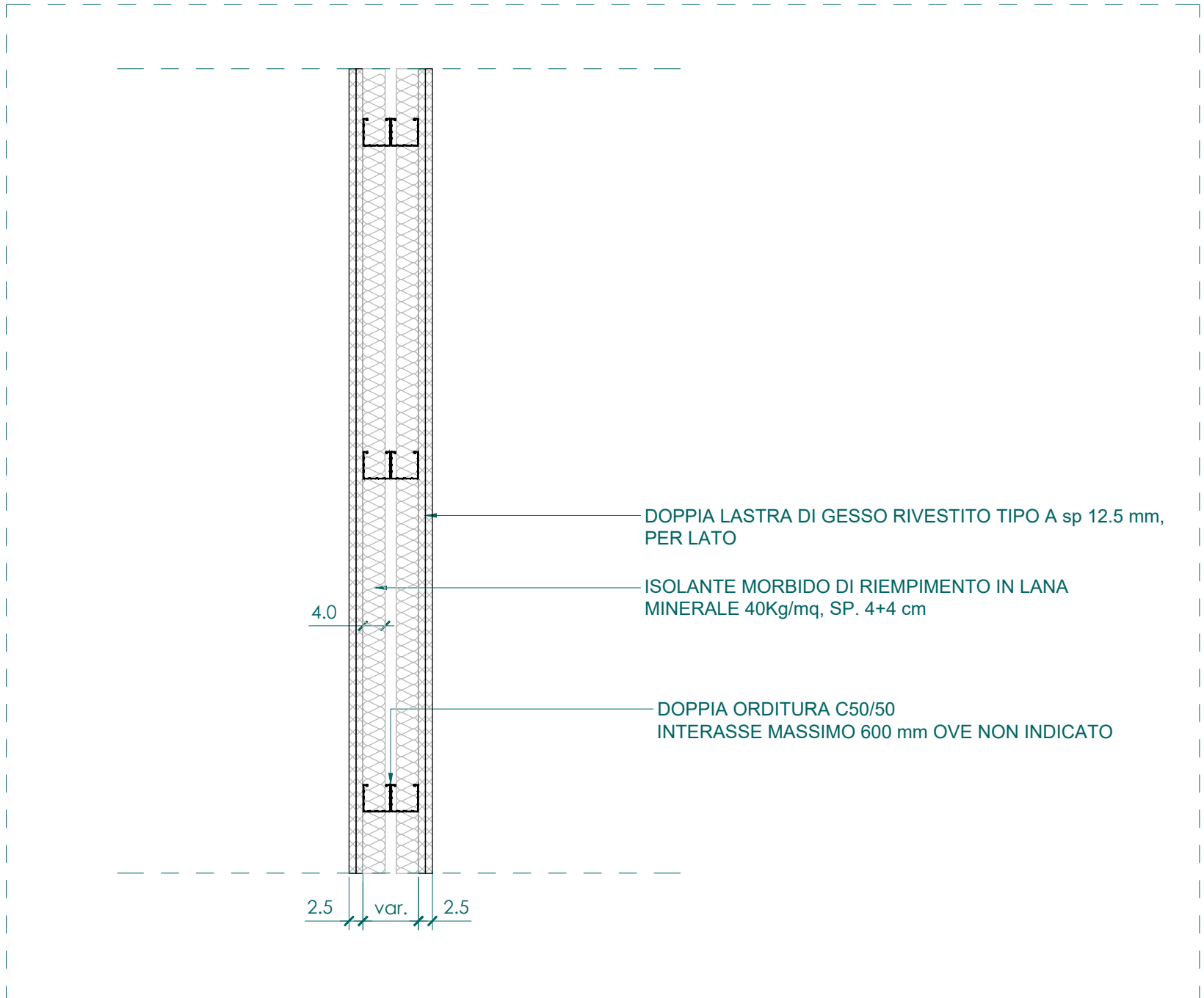
5 MCG 01
1:10



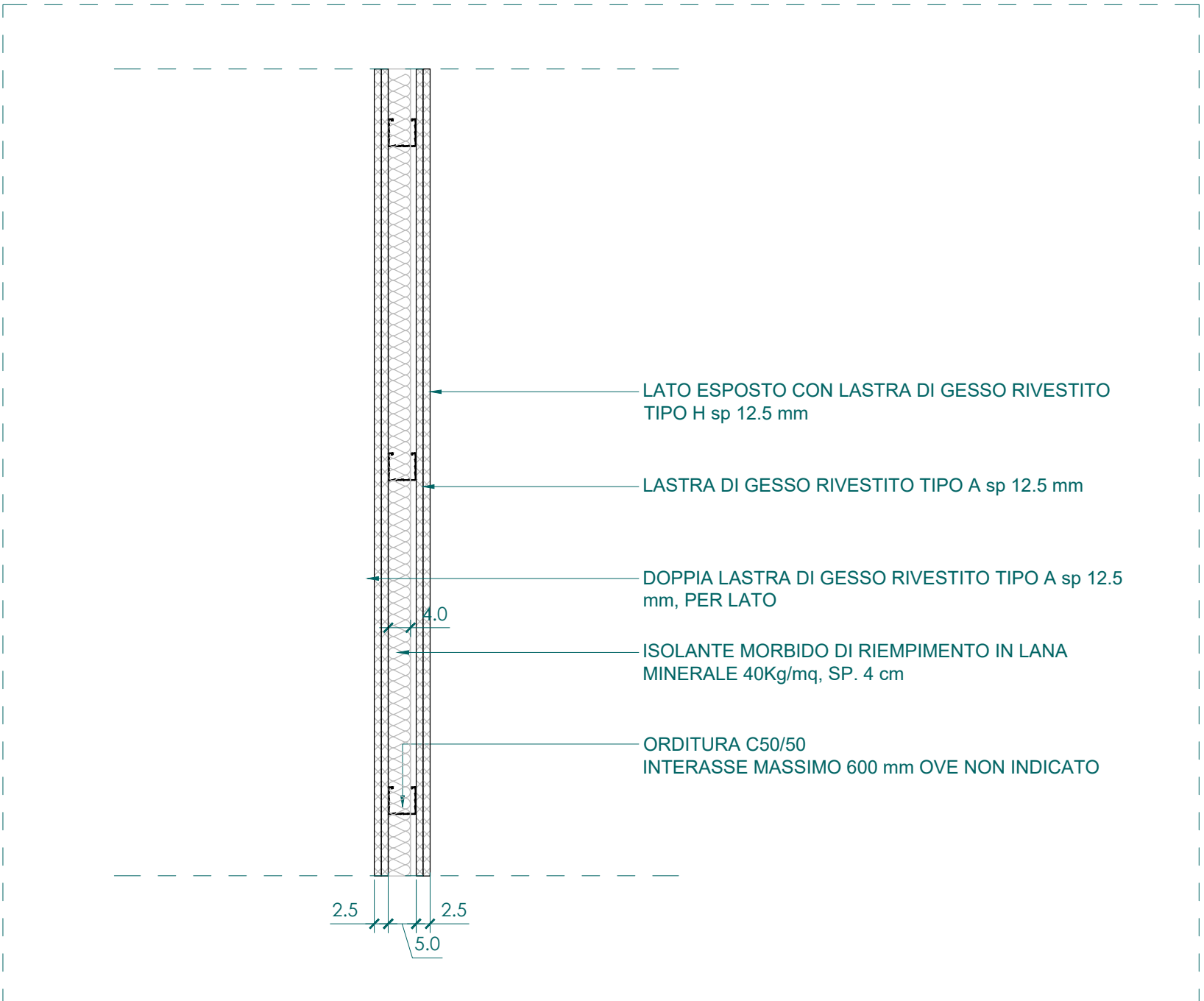
6 MCG 02
1:10



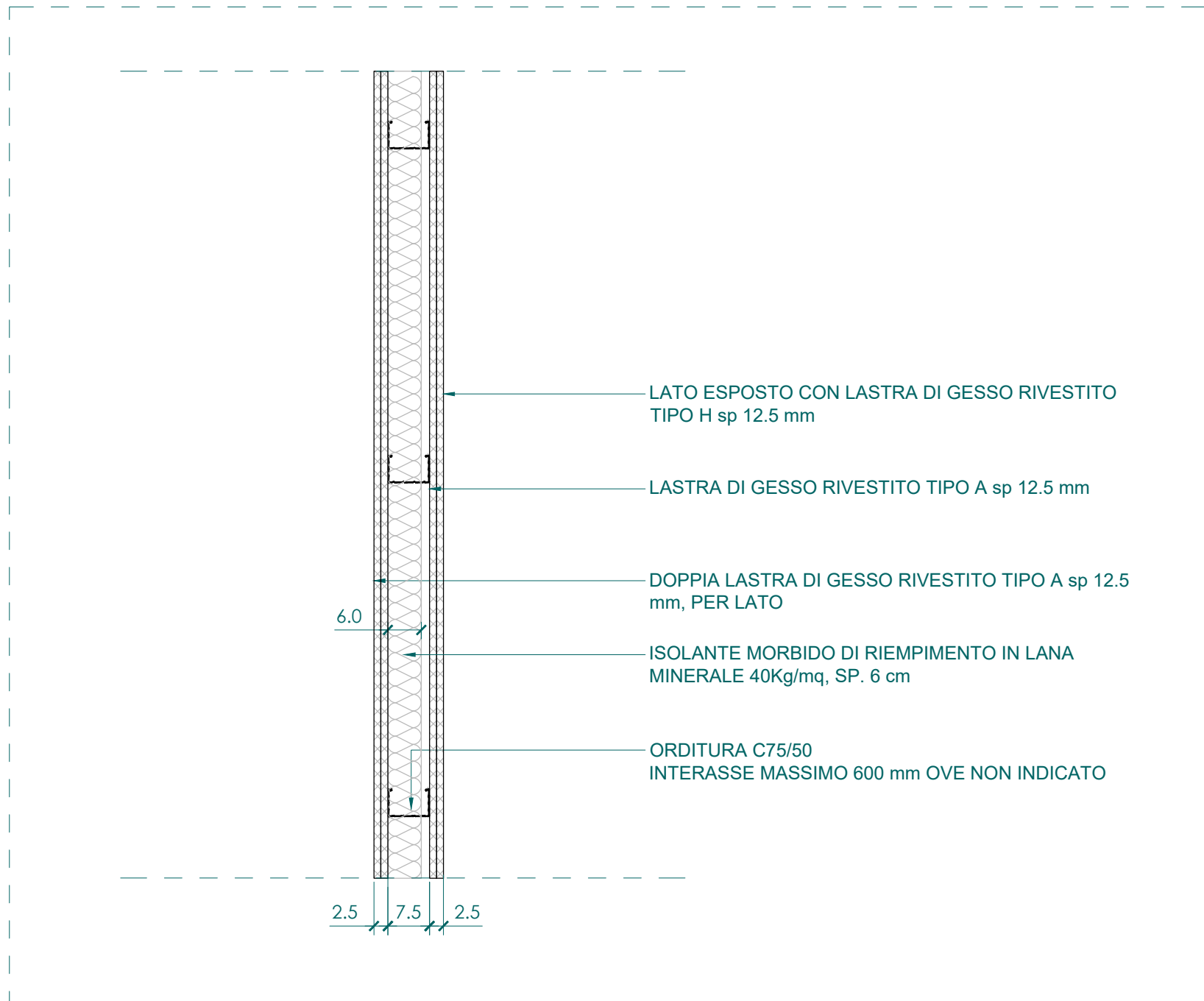
7 MCG 03
1:10



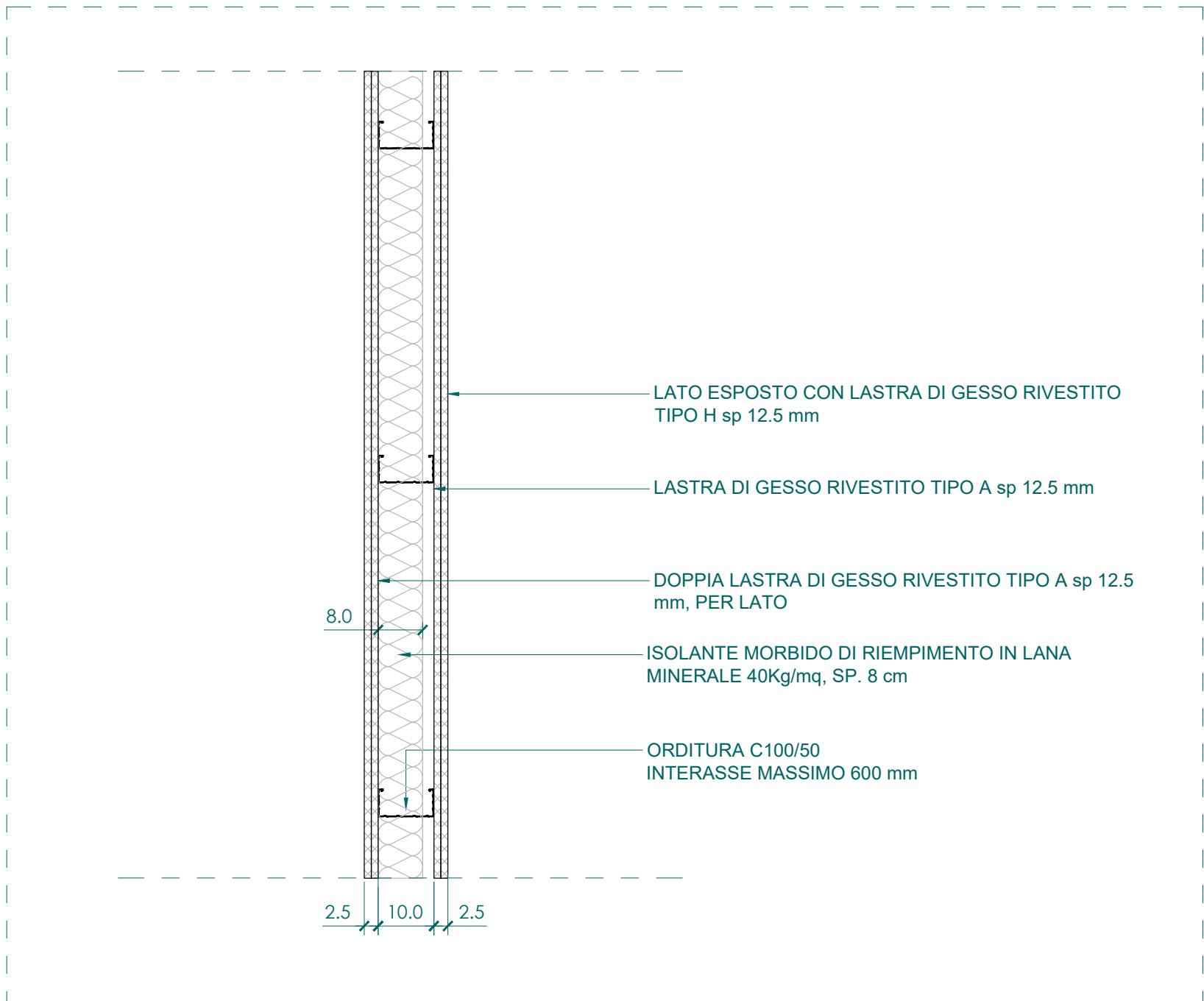
8 MCG 04
1:10



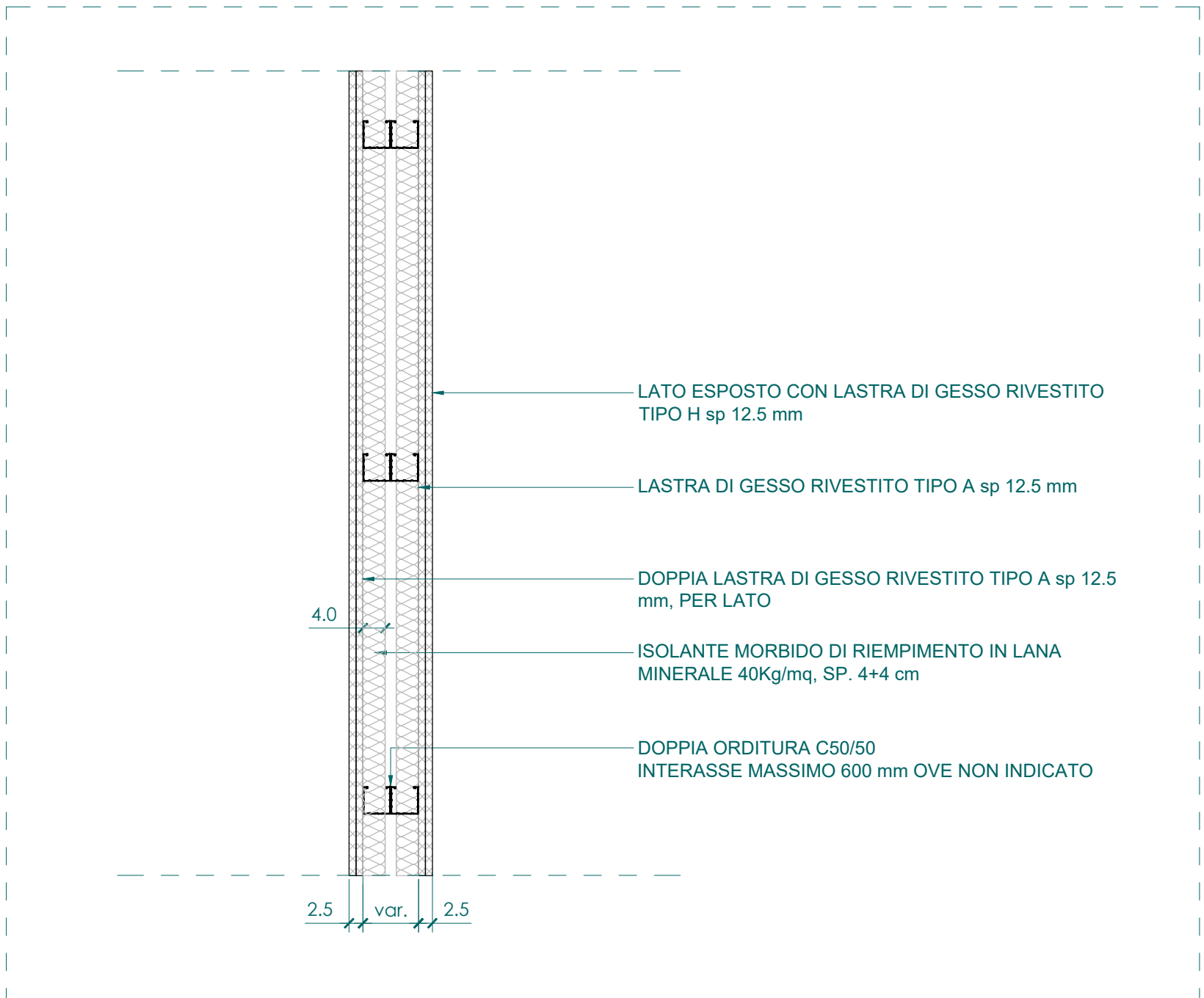
9 MCG 01H
1:10



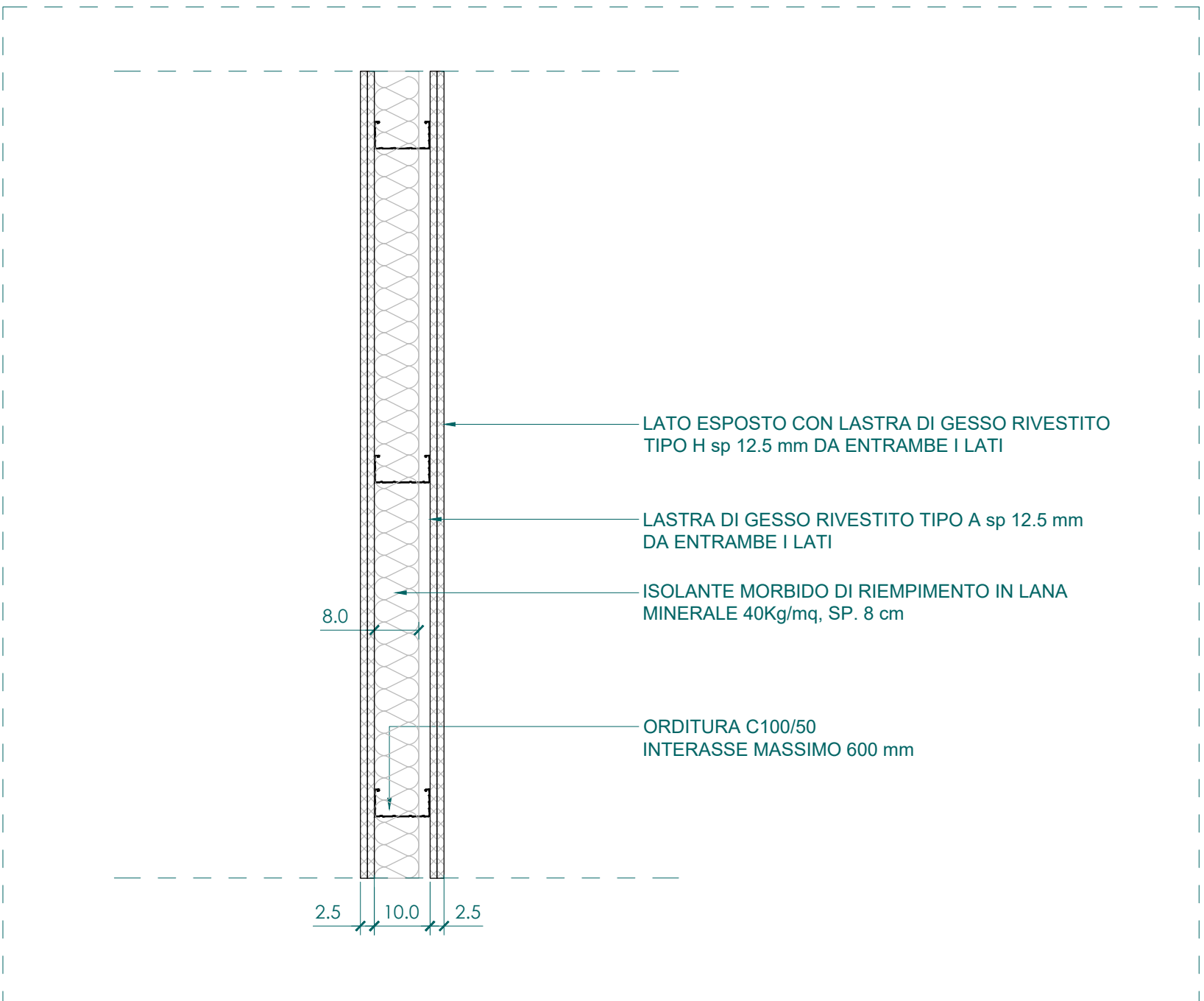
10 MCG 02H
1:10



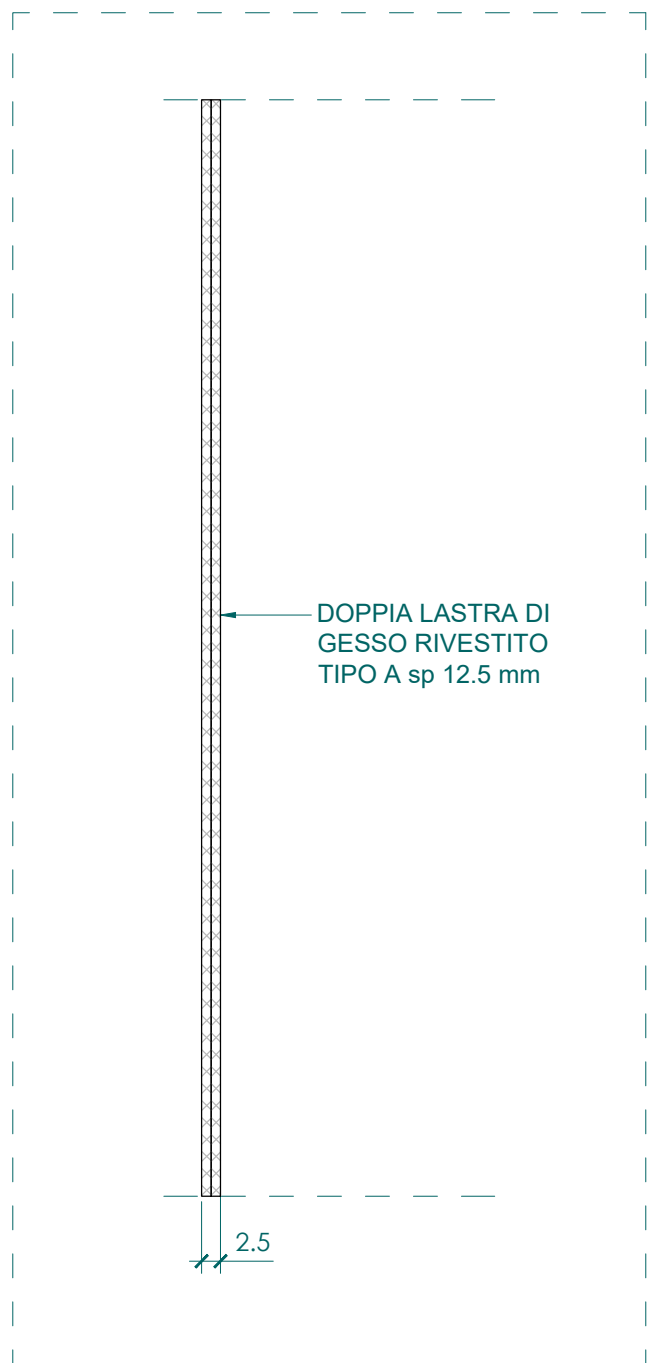
11 MCG 03H
1:10



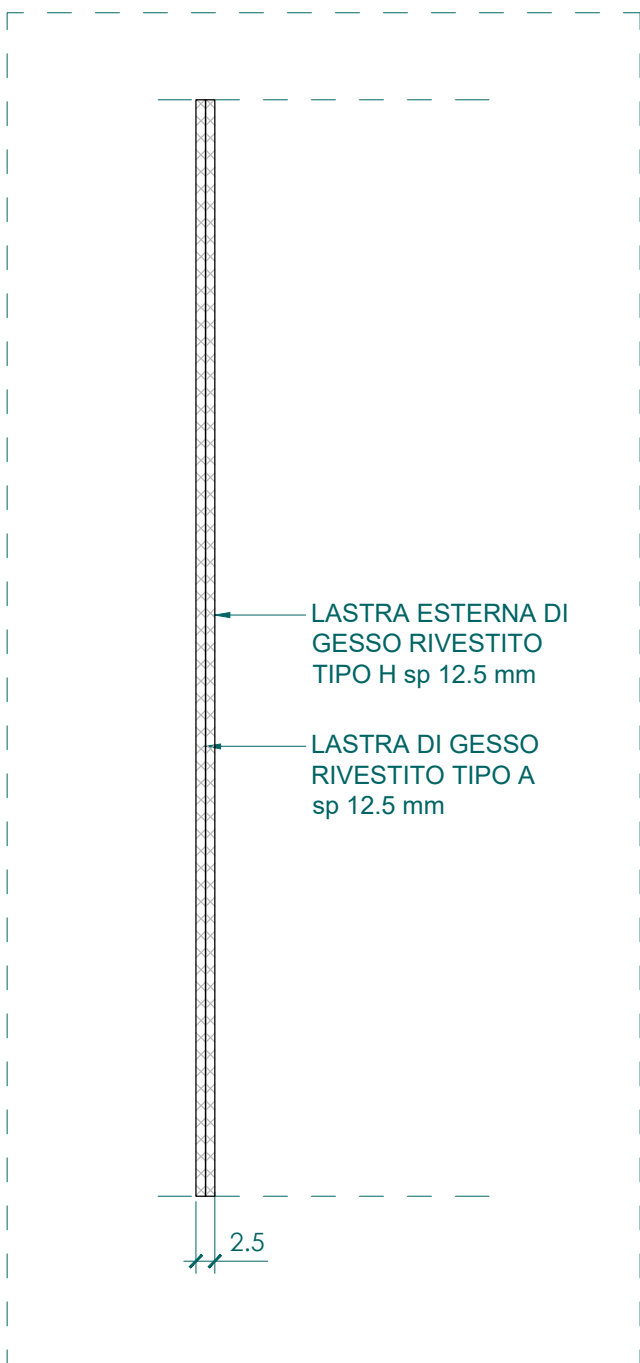
12 MCG 04H
1:10



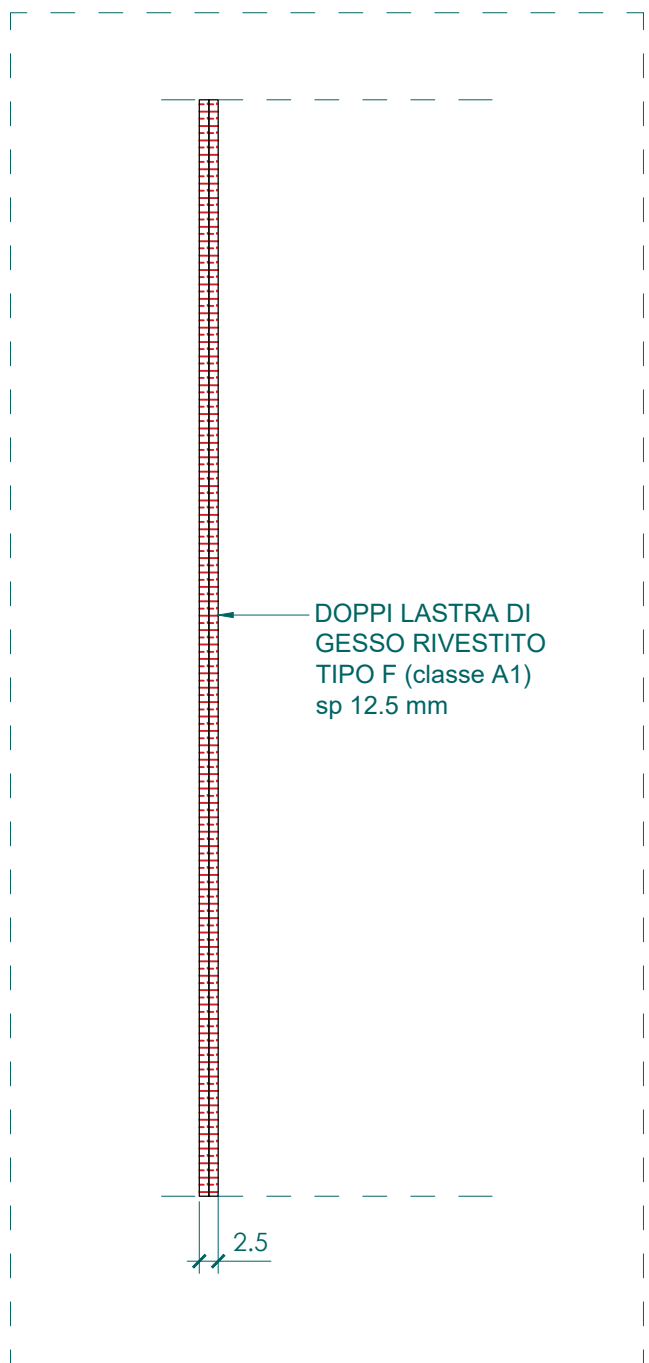
13 MCG 03HH
1:10



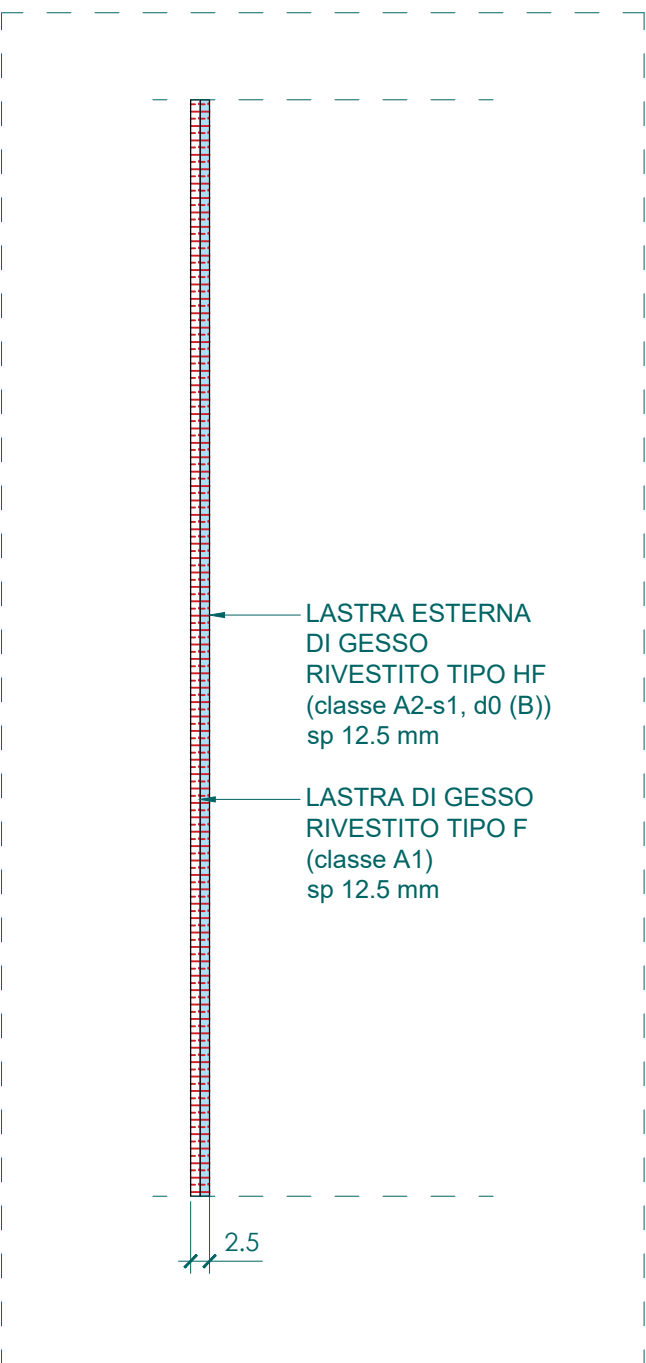
14 LCG 01
1:10



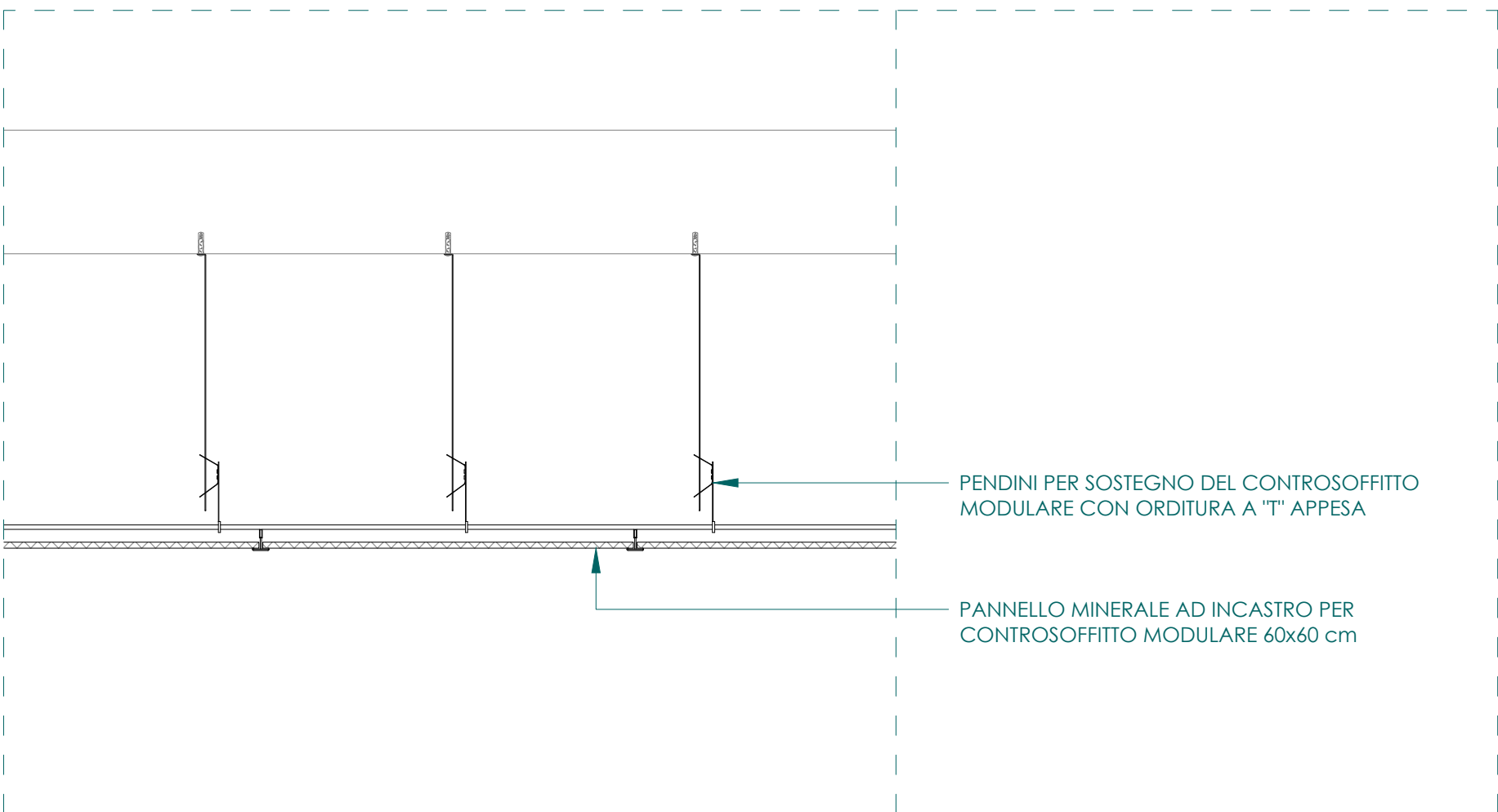
15 LCG 01H
1:10



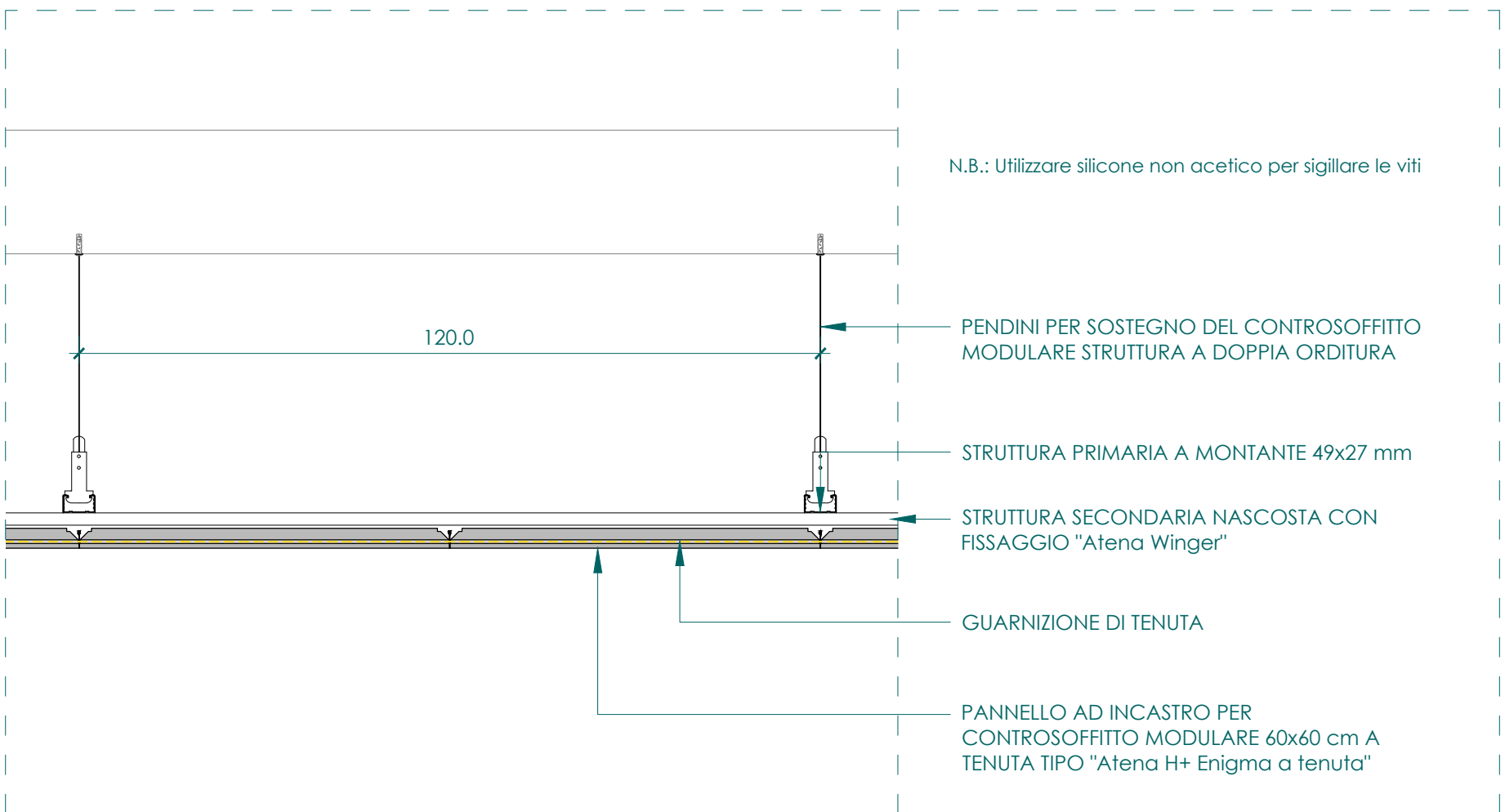
16 LCG 01F
1:10



17 LCG 01HF
1:10



18 COS 01
1:10



19 COS 02
1:10

NOTE GENERALI

IL PROGETTO COSTRUTTIVO, IL DIMENSIONAMENTO E L'ESECUZIONE DEI CONTROSOFFITTI E DEI RIVESTIMENTI E DELLA RELATIVA SOTTOSTRUTTURA SARANNO ESIGITI DAL FORNITORE SECONDO LA NORMATIVA VIGENTE E IN CONSIDERAZIONE DELLA DESTINAZIONE D'USO DEGLI SPAZI.
IL DESIGN FINALE DOVRÀ ESSERE SOTTOPOSTO ALLA GIUDIZIA PER APPROVAZIONE.
PER IL DIMENSIONAMENTO DEI CONTROSOFFITTI, COMPRESI QUELLI IN CARTONGESSO, CONSIDERARE ANCHE EVENTUALI IRREGOLARITÀ E CONTROVENTI COME PRESCRITTO DALLA NORMATIVA VIGENTE.

NOMENCLATURA

PARTIZIONI VERTICALI
MCC: MURO IN CARTONGESSO
MLE: MURO IN LEGNO
MSE: MURATURA IN BLOCCHI
MSE: MUR ESTERNO
MCCG 00X: CARATTERISTICHE PROTEZIONE AL FUOCO O ALL'ACQUA
F: PARTIZIONE E
F: PARTIZIONE PER AMBIENTI UMIDI
COROPAREI
CCG: CONTROPAREI CAROTONDI
CCL: CONTROPAREI LEGNO
CBL: CONTROPAREI BLOCCHI
MSE: MUR ESTERNO
MSE: IMPERMEABILIZZAZIONE
MSE: INVESTIMENTO ESTERNO
MCCG 00X: CARATTERISTICHE PROTEZIONE AL FUOCO O ALL'ACQUA
F: PARTIZIONE E
F: PARTIZIONE PER AMBIENTI UMIDI
MCCG 00X: CARATTERISTICHE PROTEZIONE AL FUOCO O ALL'ACQUA
F: PARTIZIONE E
F: PARTIZIONE PER AMBIENTI UMIDI
LCCG 00X: CARATTERISTICHE PROTEZIONE AL FUOCO O ALL'ACQUA
F: PARTIZIONE E
F: PARTIZIONE PER AMBIENTI UMIDI
P: PAVIMENTO
P: PAVIMENTO PROGRESSIVO STRATIGRAFIA
P: VARIANTE STRATIGRAFIA
PAV X.1.1: CODICE ALFANUMERICO CHE INDICA IL TIPO DI STRATIGRAFIA
A: CONTROPISTRA
E: CON RISCALDAMENTO A PAVIMENTO
C: STRADA RISCALDAMENTO A PAVIMENTO
D: CON ISOLANTE
E: ESTERNO
F: PAVIMENTO SOPRAELEVATO
G: SCALE
MCCG 00X: CARATTERISTICHE PROTEZIONE AL FUOCO O ALL'ACQUA
F: PARTIZIONE E
F: PARTIZIONE PER AMBIENTI UMIDI
MCCG 00X: CARATTERISTICHE PROTEZIONE AL FUOCO O ALL'ACQUA
F: PARTIZIONE E
F: PARTIZIONE PER AMBIENTI UMIDI
LCCG 00X: CARATTERISTICHE PROTEZIONE AL FUOCO O ALL'ACQUA
F: PARTIZIONE E
F: PARTIZIONE PER AMBIENTI UMIDI
COS 1.1: COPERTURE
COS 1.1: PAVIMENTO PROGRESSIVO STRATIGRAFIA
COS 1.1: VARIANTE STRATIGRAFIA
COS 1.1: CONTROSOFFITTO

LE LASTRE IN GESSO RIVESTITO SONO IN EURO CLASSE A2-S1, D0.

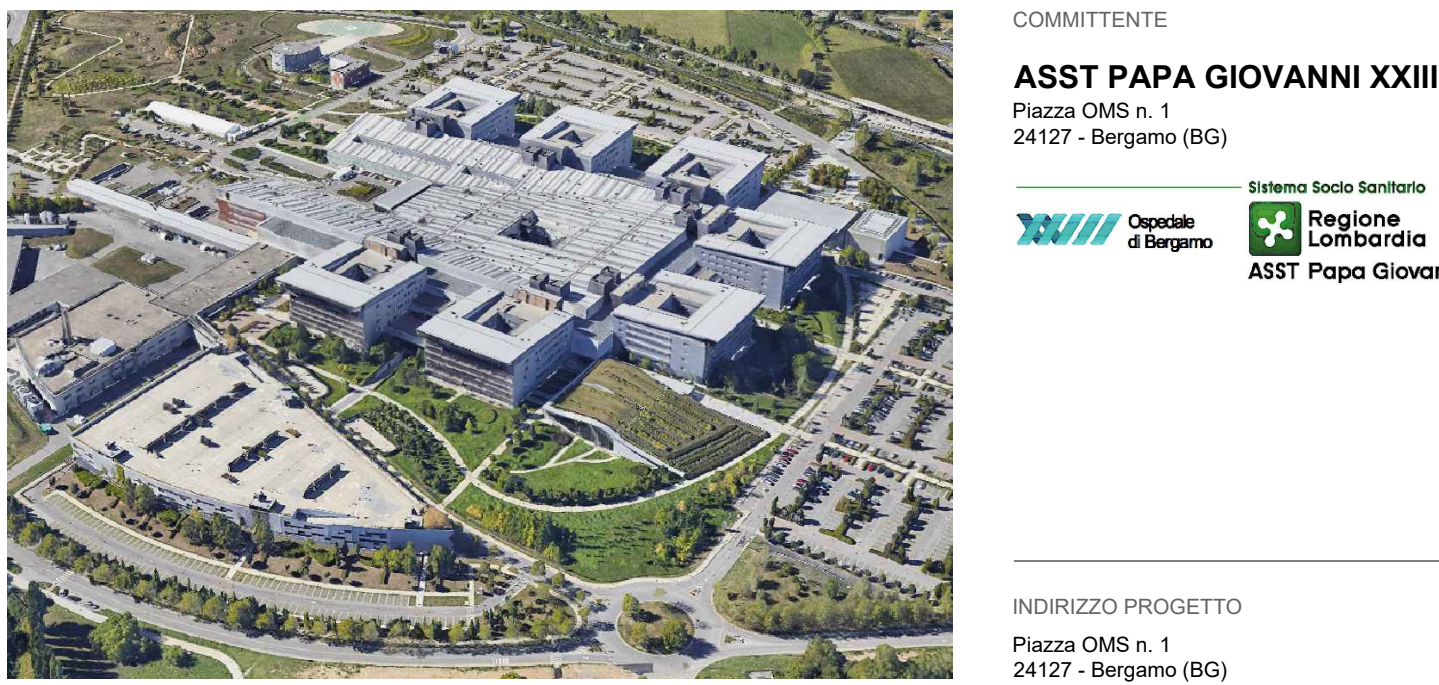
TIPICI DI LASTRE IN ACCORDO CON LA NORMA UNI EN 520 (A CLASSE SI RIMANDA PER ULTERIORI APPROFONDIMENTI).

TIPO A: LASTRA STANDARD
TIPO H: LASTRA CON RIDOTTO ASSORBIMENTO D'ACQUA PUÒ ESSERE DI TIPO
H1 (Assorbimento acqua totale < 5%, assorbimento acqua superficiale < 180g/m²)
H2 (Assorbimento acqua totale < 10%, assorbimento acqua superficiale < 220g/m²)
H3 (Assorbimento acqua totale < 20%, assorbimento acqua superficiale < 300g/m²)
TIPO E: LASTRA PER RIVESTIMENTO ESTERNO, MA NON PERMANENTEMENTE ESPOSTA AD AGENTI
A VAPORI E HA UN RIDOTTO ASSORBIMENTO D'ACQUA E UN FATTORE DI RESISTENZA AL VAPORE NON SUPERIORE A 25
TIPO F: LASTRA CON NUCLEO DI GESSO A COESIONE MIGLIORATA AD ALTA TEMPERATURA CON UN COMPORTAMENTO MIGLIORE IN CASO DI INCENDIO
TIPO P: LASTRA DI BASE (PUÒ ESSERE PERFORATA DURANTE LA PRODUZIONE)
TIPO D: LASTRA A SENSIBILITÀ CONTROLLATA, NON INTERIORE A 800g/m³
TIPO R: LASTRA CON RESISTENZA MECCANICA MIGLIORATA
TIPO T: LASTRA CON DUREZZA SUPERFICIALE MIGLIORATA

UNA LASTRA PUÒ COMunque AVERE CONTEMPORANEAMENTE ANCHE PIÙ DI UNA CARATTERISTICA, E QUINDI ESSERE INDICATA DA PIÙ DI UNA DELLE LETTERE (PIÙ SOPRA DESCRITTE).

SE NON DIVERSAMENTE SPECIFICATO, L'INTERASSE DELL'ORDITURA MASSIMA È 600 mm.

RESTAURO CONSERVATIVO PRONTO SOCCORSO OSPEDALE PAPA GIOVANNI XXIII - SPAZI MEDICINA D'URGENZA



COMMITTENTE
ASST PAPA GIOVANNI XXIII
Piazza CMS n. 1
24127 - Bergamo (BG)
Ente Parco Sanitario
Ospedale di Bergamo
Regione Lombardia
ASST Papa Giovanni XXIII
PROGETTISTA
Marco Carrara
via Moroni, 244, BERGAMO
info@studio-carrara.eu
+39 035785989
studioCARRARA
ARCHITETTO ASSOCIATO
Diana Ballerini

PROGETTO e TITOLO EDILIZIO

PROGETTO ESECUTIVO ai sensi dell'art. 41 comma 8 D.lgs 36/2023 e s.m.i.

DATA	COMMESSA	FASE	ELABORATO	SCALA
27.02.2026	2545	PE	ARC - PE - 4002 - 00	1:10

CAPITOLO	OGGETTO
1 Architettura	ARCHITETTURA
2 Strutture	Progetto - mappature stratigrafie
3 Sicurezza / Cantiere	
4 Impianti	
5 Generale	
6 Altro	

REV	DATA	OGGETTO EMISSIONE	REDATTO	VERIFICATO	APPROVATO
00	27.02.2026	Prima Emissione	G. Piccinelli	M. Fomoni	M. Carrara